



Обязанности пешеходов:

В темное время суток и в условиях недостаточной видимости на дорогах вне населенных пунктов иметь на верхней одежде световозвращающие элементы, которые должны быть видны

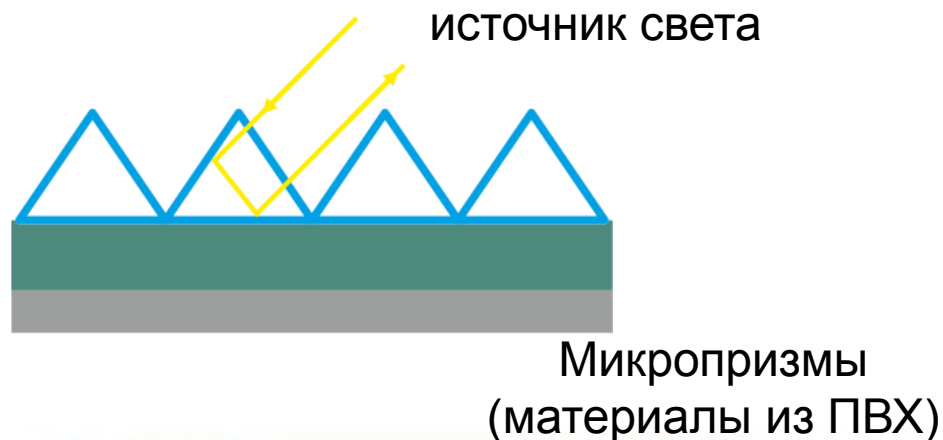


г.Екатеринбург, ул.Степана Разина, д. 20



ЧТО ТАКОЕ СВЕТОВОЗВРАЩАЮЩИЕ ЭЛЕМЕНТЫ ?

- Световозвращающие элементы (световозвращатели) – это элементы, изготовленные из специальных материалов, обладающих способностью отражать луч света обратно к источнику («возвращать свет»).



с 1 июля 2015 года ДЛЯ ПЕШЕХОДОВ



г.Екатеринбург, ул.Степана Разина, д. 20

ПРАВИЛА ДОРОЖНОГО ДВИЖЕНИЯ РОССИЙСКОЙ ФЕДЕРАЦИИ

В соответствии с постановлением Правительства РФ от 14.11.2014 № 1197 с 1 июля 2015 года вступили в силу изменения в ПДД РФ.

п. 4.1 Обязанности пешеходов

...При переходе дороги и движении по обочинам или краю проезжей части в темное время суток или в условиях недостаточной видимости пешеходам рекомендуется, а вне населенных пунктов пешеходы обязаны иметь при себе предметы со световозвращающими элементами и обеспечивать видимость этих предметов водителями транспортных средств.

За нарушение Правил в части обязательного наличия и обеспечения видимости световозвращателей для пешехода предусмотрена ответственность в соответствии с ч.1 ст.12.29 КоАП РФ – предупреждение или **штраф 500 рублей.**



г.Екатеринбург, ул.Степана Разина, д. 20

О КАЧЕСТВЕ СВЕТОВОЗВРАЩАТЕЛЕЙ



Особо стоит обратить внимание на качество световозвращающей продукции.

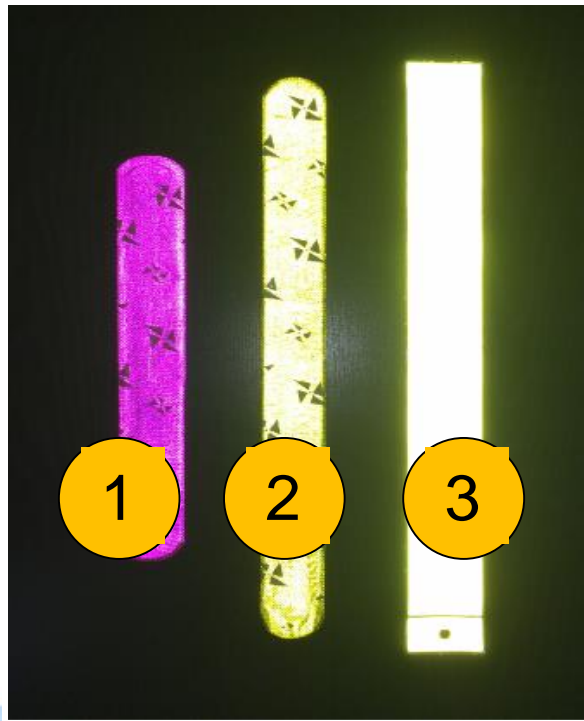
Используя подобные изделия пешеход должен быть уверен, что световозвращатели действительно работают, так как от этого зависит его жизнь.



г.Екатеринбург, ул.Степана Разина, д. 20

О КАЧЕСТВЕ СВЕТОВОЗВРАЩАТЕЛЕЙ

Самый простой способ «бытового» определения световозвращающий материал перед вами или нет – сфотографировать световозвращающий элемент мобильным телефоном со встроенной вспышкой, желательно с некоторого расстояния (не менее 3 – 5 м).



На фото три самофиксирующихся браслета.

Браслет №1 - имитация световозвращателя

- практически нет эффекта световозвращения
- маленькая поверхность



Браслет №2

- низкое световозвращение
- небольшая поверхность



Браслет №3

- хорошее световозвращение
- большая поверхность



г.Екатеринбург, ул.Степана Разина, д. 20

Видимость становится единственным способом защиты пешеходов в условиях ночной освещенности

а наличие специальных световозвращающих элементов на одежде – единственным средством увеличить контраст по сравнению с окружающей средой.



г.Екатеринбург, ул.Степана Разина, д. 20



www.Club-Picanto.ru



г.Екатеринбург, ул.Степана Разина, д. 20



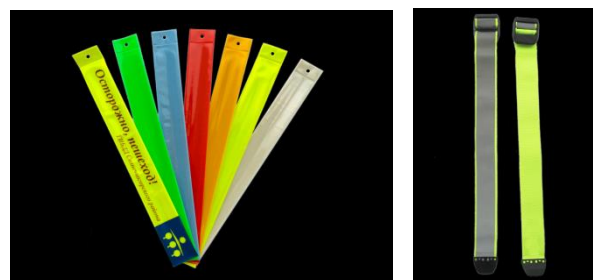


ВИДЫ СЪЕМНЫХ СВЕТОВОЗВРАЩАЮЩИХ ЭЛЕМЕНТОВ

Сигнальные жилеты и ременные системы



Браслеты



Значки



Наклейки



Брелоки



Накладки на спицы для велосипедов и детских колясок



г.Екатеринбург, ул.Степана Разина, д. 20

Световозвращающие значки ЗМ



Знак ДЕТИ



Знак СТОП



Пчела



Пчелка



Бабочка



Смайл с улыбкой красной



Смайл с глазами



Смайл улыбка



Смайл с языком



Смайл в очках



Машинка синяя



Машинка желтая



Машинка красная



Машинка зеленая



Сердце



Мишка с зайцем



Медвежонок



Сова



Попугай

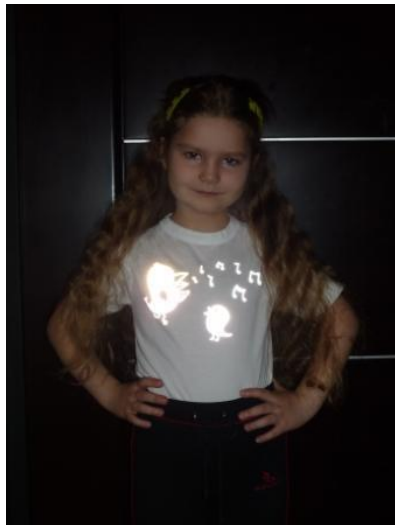


Кленовые листья



НЕСЪЕМНЫЕ СВЕТОВОЗВРАЩАЮЩИЕ ЭЛЕМЕНТЫ

- это элементы одежды и обуви из световозвращающих материалов
- текстильные ленты, канты, шевроны, нашивки, термотрансферные изображения и т.д.
- покупая одежду себе и своим детям, обратите внимание на наличие и качество световозвращающих элементов



Термотрансферное изображение на детской футболке



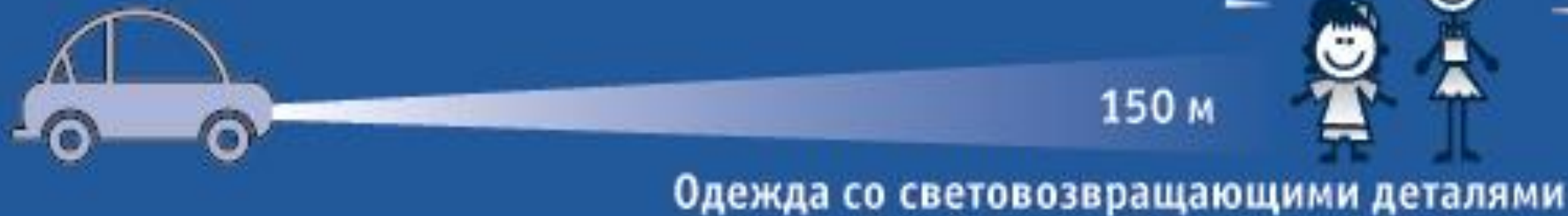
Шнурки со световозвращающими нитями

Световозвращающие вставки



Отделка световозвращающим кантом на рюкзаке

г.Екатеринбург, ул.Степана Разина, д. 20



г.Екатеринбург, ул.Степана Разина, д. 20

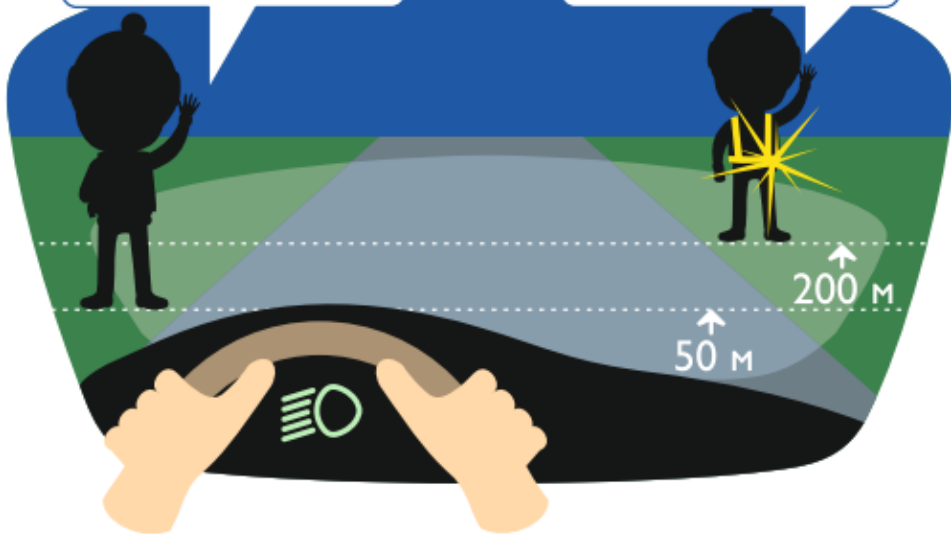
Ближний свет фар

Пешеход без
световозвращающих
элементов

50 м

Пешеход со
световозвращающими
элементами

200 м



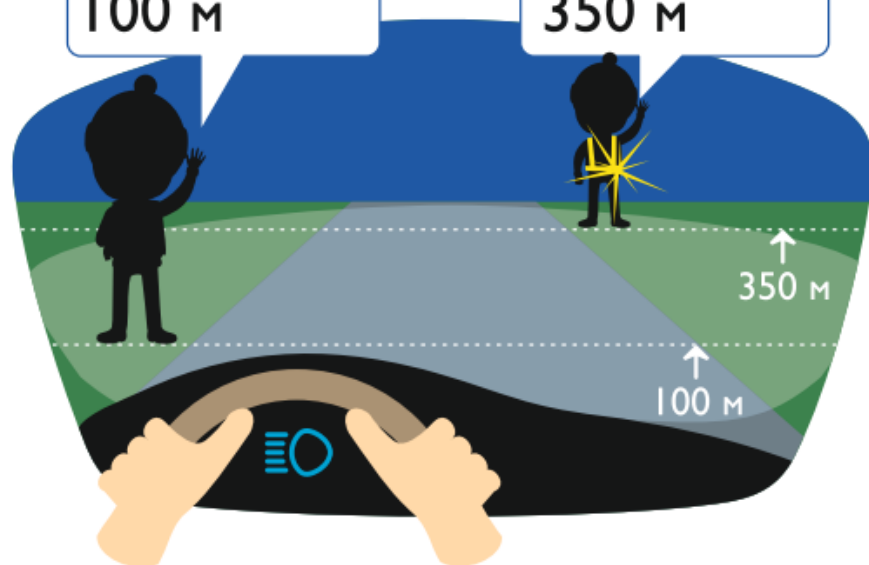
Дальний свет фар

Пешеход без
световозвращающих
элементов

100 м

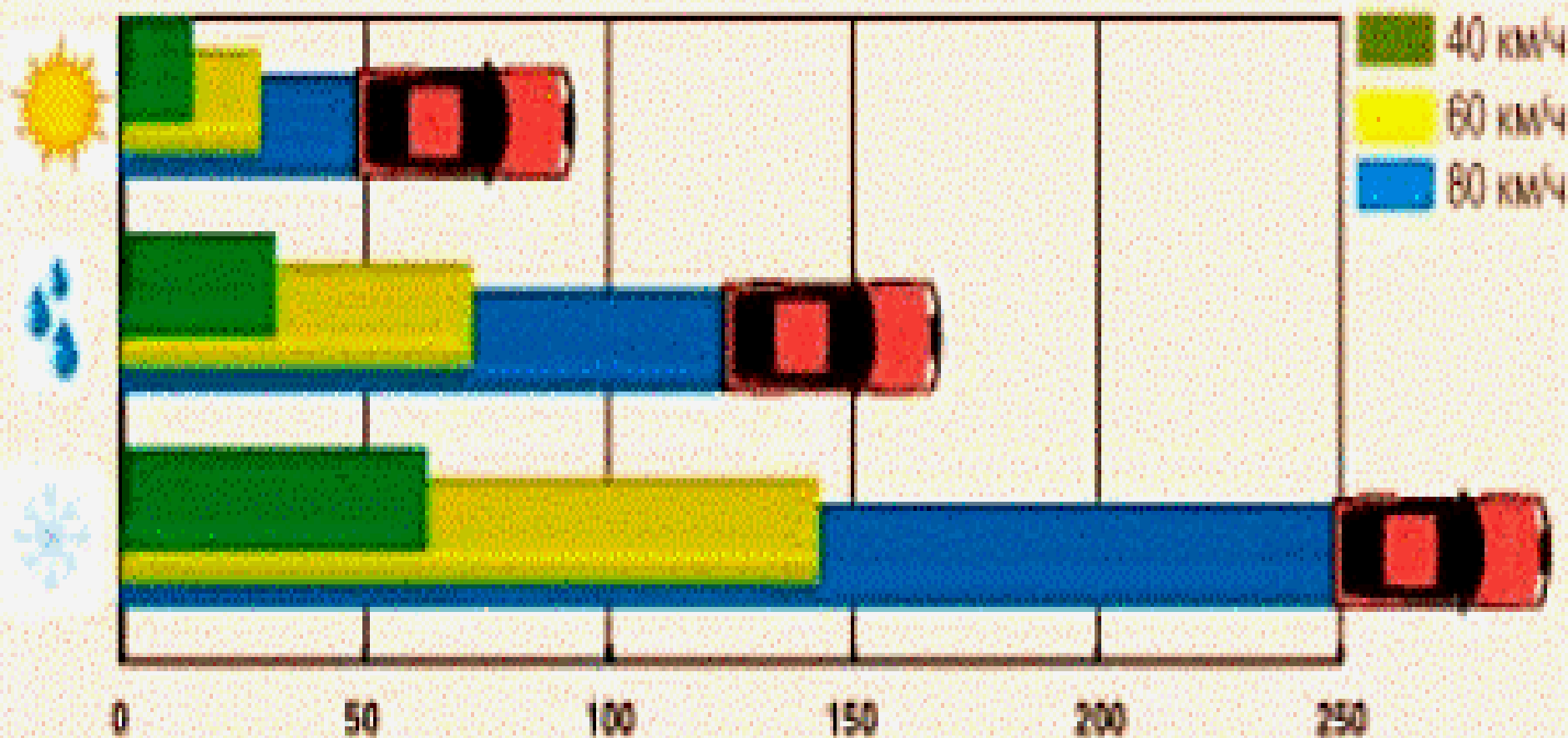
Пешеход со
световозвращающими
элементами

350 м



г.Екатеринбург, ул.Степана Разина, д. 20

Тормозной путь автомобиля при различных погодных условиях



Дети на дороге должны быть видны водителям



г.Екатеринбург, ул.Степана Разина, д. 20





г.Екатеринбург, ул.Степана Разина, д. 20

КАК ПРАВИЛЬНО ИСПОЛЬЗОВАТЬ СВЕТОВОЗВРАЩАТЕЛИ

- Используйте только качественные световозвращатели
- Световозвращатели должны быть видны водителям с различных направлений
- Предпочтительней использовать серые и светло-серые текстильные световозвращающие ленты и световозвращатели из ПВХ белого и лимонно-желтого цвета
- Площадь поверхности одного световозвращающего элемента должна быть не менее 25 см²
- **Даже имея световозвращатели пешеходы должны знать и соблюдать ПРАВИЛА БЕЗОПАСНОГО ПОВЕДЕНИЯ НА ДОРОГЕ**





При использовании световозвращающих элементов в темное время суток риск гибели для пешеходов уменьшается примерно на 70 %

ВАША БЕЗОПАСНОСТЬ И БЕЗОПАСНОСТЬ ВАШИХ ДЕТЕЙ ЗАВИСИТ ОТ ВАС!



г.Екатеринбург, ул.Степана Разина, д. 20

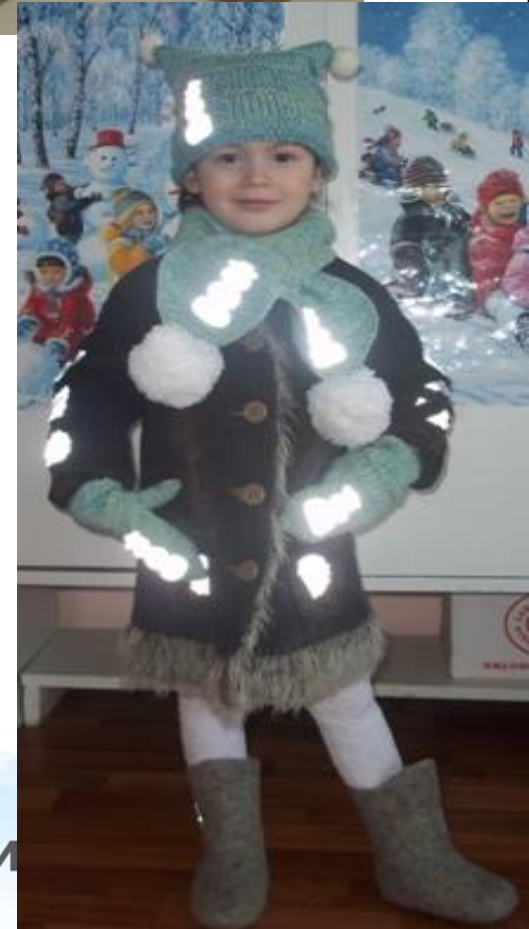
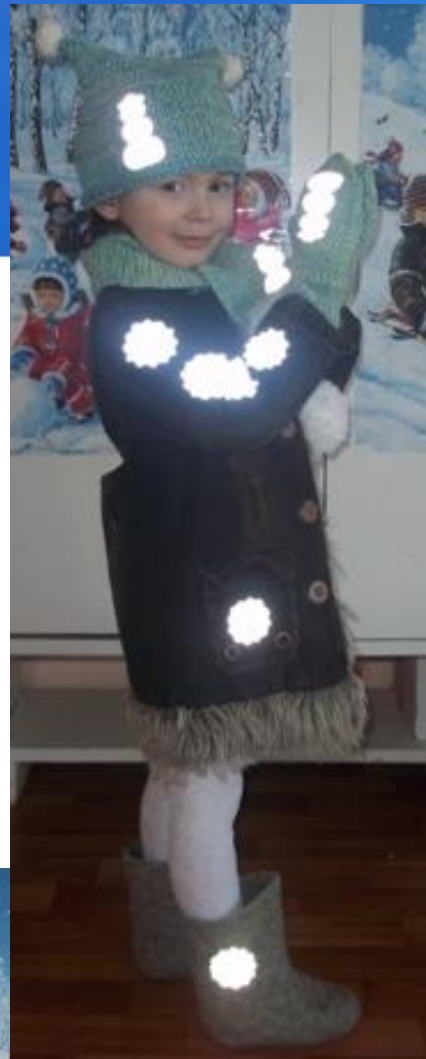












инбург, ул.Степана Рази



г.Ек

а Разина, д. 20





ВИКТОРИНА

Что должны иметь пешеходы, в условиях недостаточной видимости на дорогах на верхней одежде?



г.Екатеринбург, ул.Степана Разина, д. 20

ВИКТОРИНА

Что такое световозвращающие
элементы?



г.Екатеринбург, ул.Степана Разина, д. 20

ВИКТОРИНА

Где надо носить
световозвращающие элементы?



г.Екатеринбург, ул.Степана Разина, д. 20

ВИКТОРИНА

**Штраф за отсутствие
световозвращающих элементов для
пешеходов, в темное время суток
составляет?**



г.Екатеринбург, ул.Степана Разина, д. 20

ВИКТОРИНА

Назовите виды световозвращающих элементов?



г.Екатеринбург, ул.Степана Разина, д. 20

СПАСИБО



г.Екатеринбург, ул.Степана Разина, д. 20